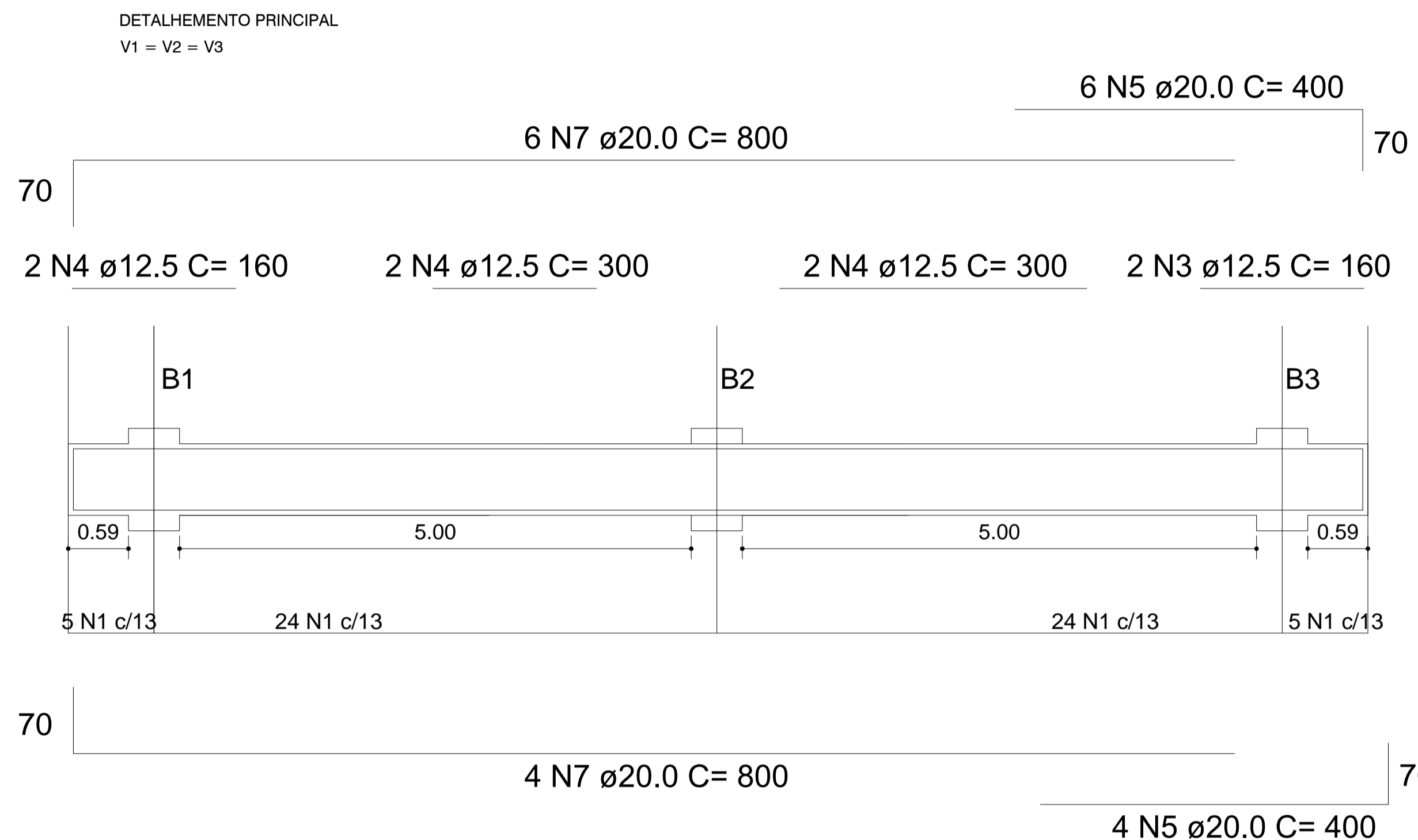
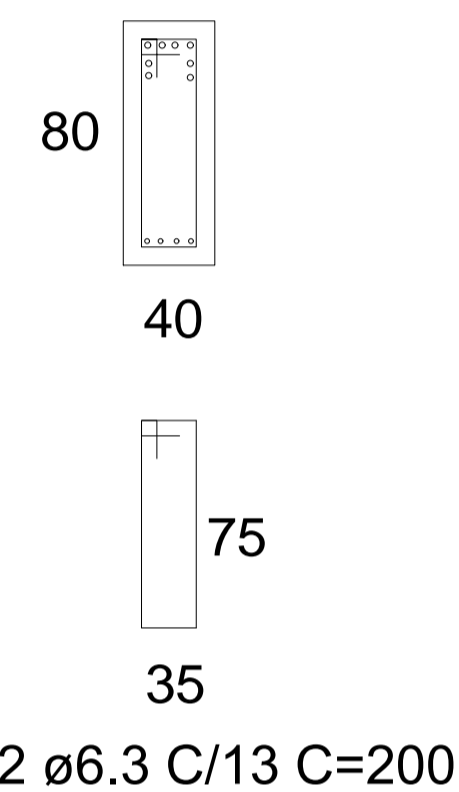


### Detalhamento Vigas

Esc. - 1:40

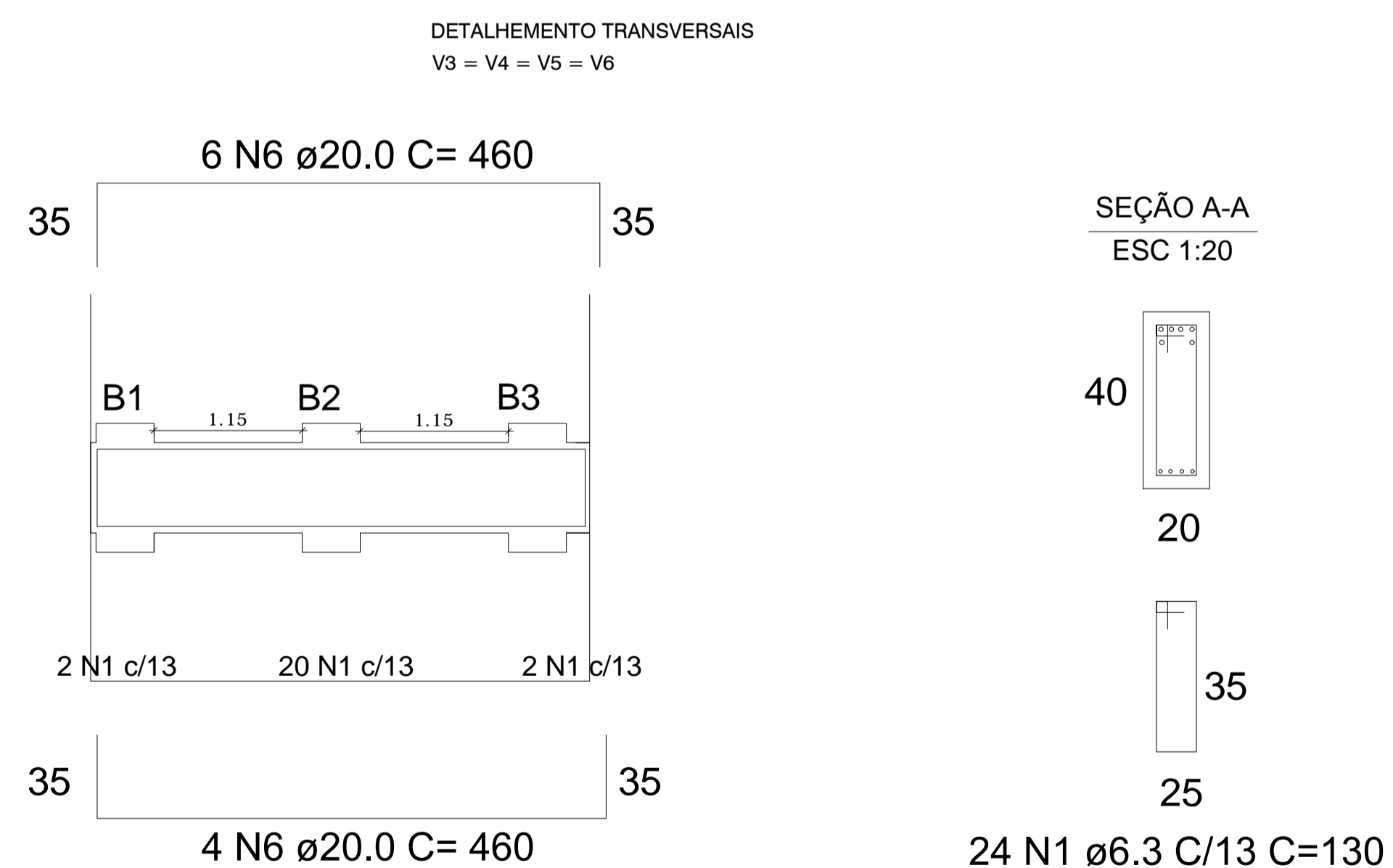


SEÇÃO A-A  
ESC 1:20

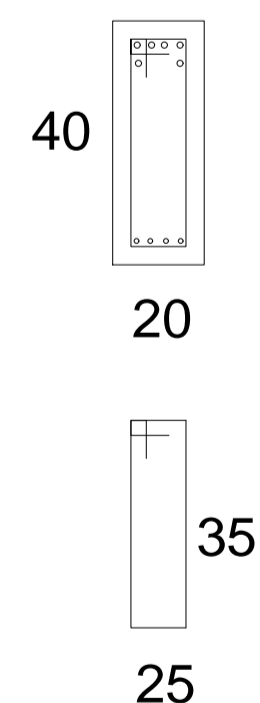


### Detalhamento Vigas

Esc. - 1:40



SEÇÃO A-A  
ESC 1:20



### Relação do aço

V1 V2 V3 V4  
V5 V6

AÇO	N	DIAM (mm)	QUANT (Barras)	QUANT (Und)	COMP. (cm)	C.TOTAL (m)
CA50	1	6.3	11	96	130	124.8
	2	6.3	29	170	200	340.0
	3	12.5	1	4	160	6.40
	4	8.0	3	12	300	36.0
	5	20.0	7	20	400	80.0
	6	20.0	16	40	460	184.0
	7	20.0	20	20	1200	240.0

### Resumo do aço

AÇO	DIAM (mm)	C.TOTAL (m)	QUANT + 10 % (Barras)	PESO + 10 % (kg)
CA50	6.3	480	40	117.6
	12.5	48	4	576.0
	20.0	516	43	814.2
<b>PESO TOTAL (kg)</b>				<b>1507.8</b>

Volume de concreto (C-25) = 11.52 m<sup>3</sup>  
Área de forma = 86.40m<sup>2</sup>

OBRA: PROJETO 12 PONTES - VICINAIS DE BANNACH/PA		
RESP. TÉCNICO: LORRAINE TAINÁ S. DONIZETE - CREA - 15.17127076 - PA		
CONTEÚDO: DETALHAMENTO VIGAS		
<b>FUNDAÇÃO</b>		PROPRIETÁRIO: PREFEITURA MUNICIPAL DE BANNACH/PA
ESCALA: Indicada	DATA: Agosto/ 2019	PRANCHA: 02/02
CAD: LORRAINE TAINÁ S. DONIZETE		