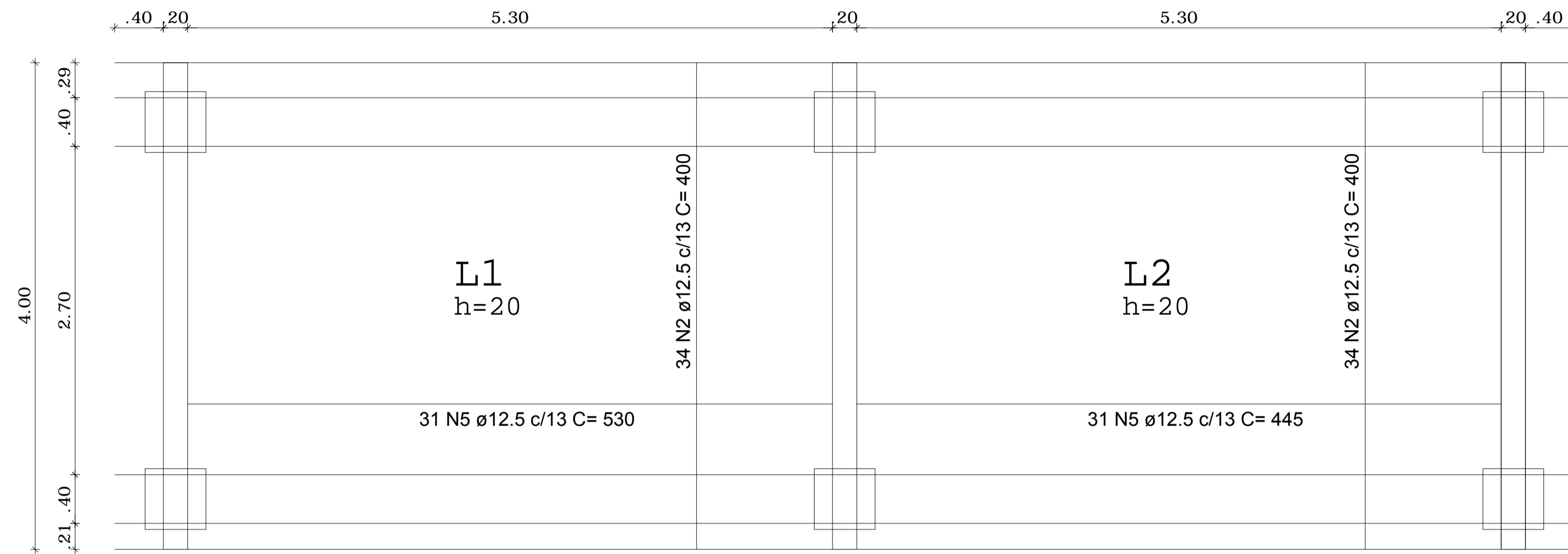


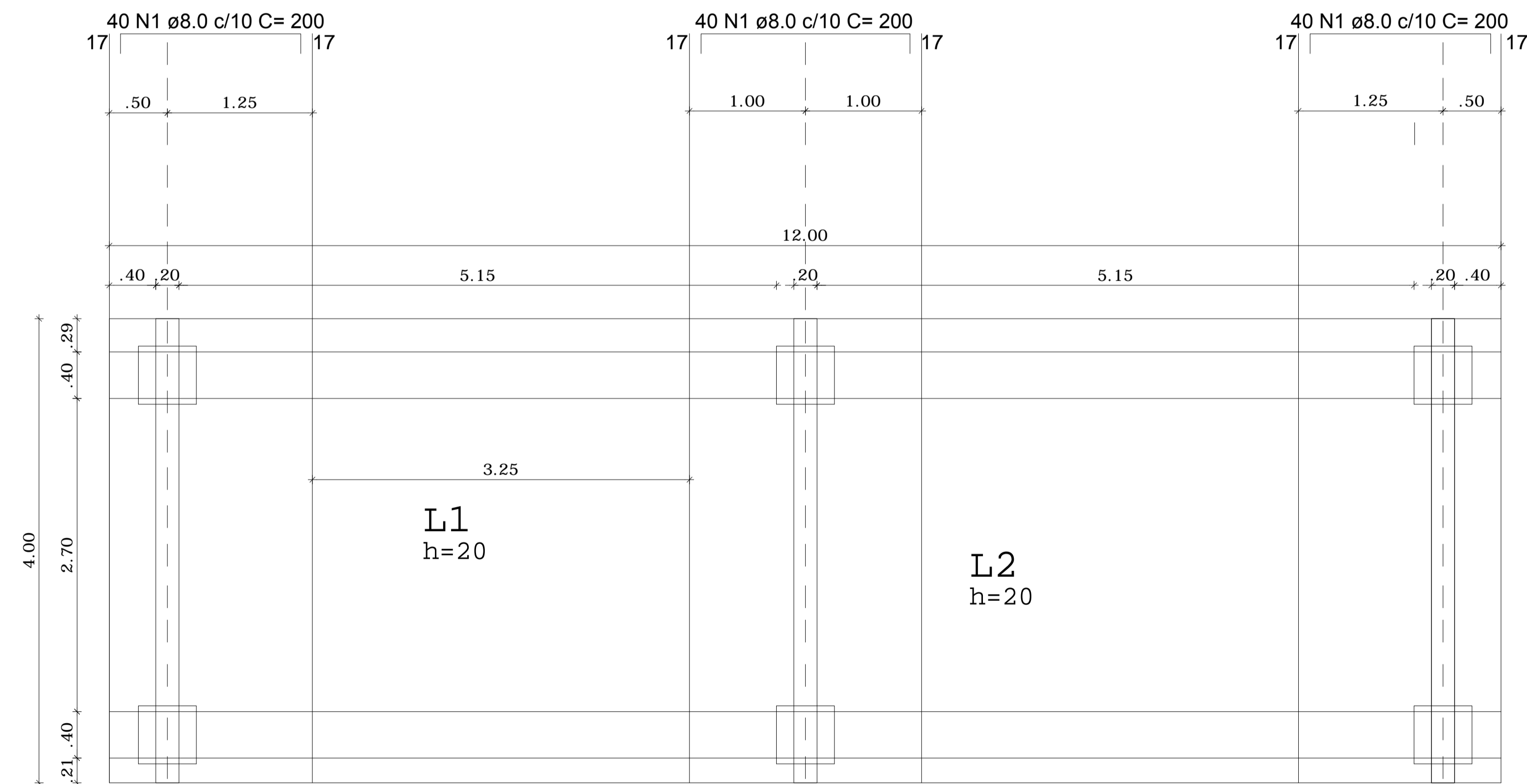
**ARMADURA POSITIVA**

ESCALA 1:50



**ARMADURA NEGATIVA**

ESCALA 1:50



**Relação do aço**

L1		L2				
AÇO	N	DIAM (mm)	QUANT (Barras)	QUANT (Und)	COMP. (cm)	C.TOTAL (m)
CA50	1	8.0	20	120	200	240.0
	2	12.5	66	200	400	800.0
	3	12.5	22	62	430	266.6
	4	12.5	22	62	435	269.8
	5	12.5	23	62	445	280.0

**Resumo do aço**

AÇO	DIAM (mm)	C.TOTAL (m)	QUANT + 10 % (Barras)	PESO + 10 % (kg)
CA50	8.0	240	20	96.0
	12.5	1596	133	1596.0
<b>PESO TOTAL (kg)</b>				
CA50		1692.0		

Volume de concreto (C-25) = 10.16m<sup>3</sup>  
Área de forma = 50.8m<sup>2</sup>

OBRA: PROJETO 12 PONTES - VICINAIS DE BANNACH/PA		
RESP. TÉCNICO: LORRAINE TAINÁ S. DONIZETE - CREA - 15.17127076 - PA		
CONTEÚDO: DETALHAMENTO LAJES		
<b>ESTRUTURAL</b>		PROPRIETÁRIO: PREFEITURA MUNICIPAL DE BANNACH/PA
ESCALA: Indicada	DATA: Agosto/ 2019	PRANCHA: 05/02
CAD: LORRAINE TAINÁ S. DONIZETE		